



Spółka Akcyjna

**GŁÓWNE ZAŁOŻENIA
STRATEGII ROZWOJU
EC BĘDZIN S.A.**

STRATEGIA ROZWOJU EC BĘDZIN S.A.

Cel strategii:

Konkretyzacja modelu funkcjonowania EC BĘDZIN S.A.
oraz Grupy Kapitałowej na lata 2025–2035

Zakres strategii obejmuje:

- Definicję filarów działalności Spółki i Grupy Kapitałowej
- Ustalenie celów i zadań w kluczowych obszarach
- Wskazanie sposobów realizacji działań operacyjnych i rozwojowych



MISJA

Misją Spółki jest tworzenie rozwiązań nowoczesnych i niezawodnych dla szeroko rozumianego sektora energetycznego, jednocześnie podejmując aktywne działania na rzecz transformacji energetycznej w sposób zgodny z wartościami zrównoważonego rozwoju.

Prowadzona działalność ma generować zyski dla naszych akcjonariuszy oraz budować poczucie dumy z przynależności do marki. Podejmowane decyzje będą opierały się na czterech filarach: **rozwoju, niezawodności, odpowiedzialności i partnerstwie.**

Chcemy budować trwałe relacje z interesariuszami, wspierać lokalne społeczności i odpowiadać na potrzeby zmieniającego się rynku, nieustannie doskonaląc nasze kompetencje i procesy.



ecb
Spółka Akcyjna

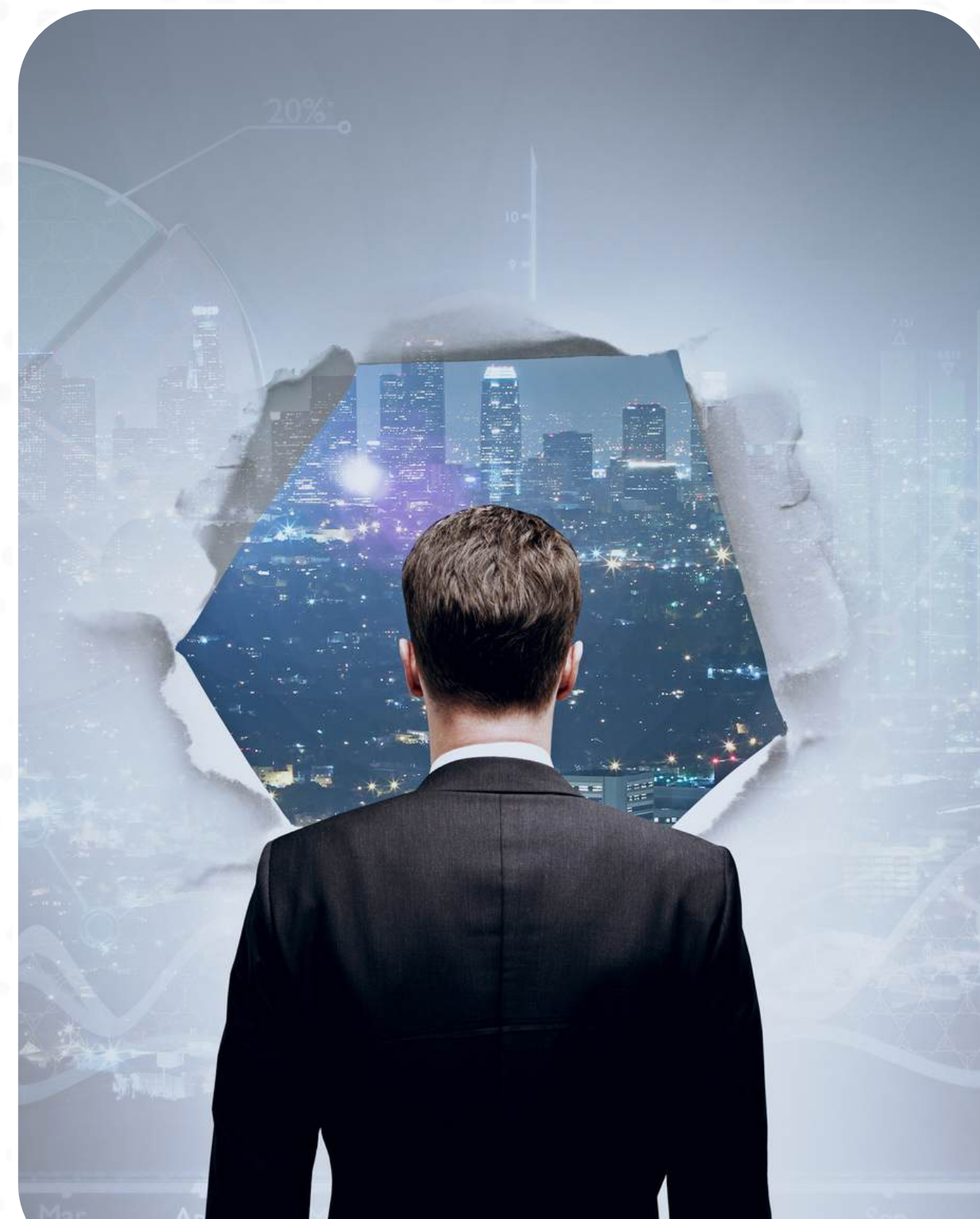


**Spółka
Akcyjna**

**ZASILAMY PRZYSZŁOŚĆ
Energia na miarę XXI wieku**

Wizja EC BĘDZIN S.A.

- Nowoczesność, rozwój, **atrakcyjność inwestycyjna**
- Status **strategicznego partnera sektora** energetycznego (surowce, wytwarzanie)
- Aktywność w zakresie **R&D oraz nowych technologii dla energetyki**
- Spójność z aktualnymi trendami w zakresie **zrównoważonego rozwoju**



Cele strategiczne EC BĘDZIN S.A.

Budowa silnej marki Spółki:

- postrzeganej jako atrakcyjna przez inwestorów, akcjonariuszy i interesariuszy w zakresie ekonomicznym i wizerunkowym
- przywrócenie zdolności dywidendowej

Uzyskanie pozycji lidera na rynku:

- w zakresie dostaw biomasy dla energetyki zawodowej

Rozszerzenie działalności o obszar Badań i Rozwoju RnD:

- tworzenie kompetencji i usług w oparciu o współpracę z Politechniką Gdańską
- rozwój Spółki jako HUBu technologicznego

Komercjalizacja rozwiązań technologicznych:

- opracowanych w ramach struktur Grupy Kapitałowej



GŁÓWNE OBSZARY DZIAŁALNOŚCI EC BĘDZIN S.A.

Działalność EC BĘDZIN S.A. koncentruje się wokół trzech komplementarnych obszarów:



OBSZAR HANDLOWY

Prowadzimy handel węglem i biomasą, budując stabilne przychody oraz relacje z odbiorcami z sektora energetycznego i podmiotami z rynku ciepłowniczego.



OBSZAR ENERGETYCZNY

Rozwijamy nowoczesne źródła wytwórcze, kogenerację i magazyny energii, odpowiadając na potrzeby rynku.



OBSZAR R&D

Tworzymy kompetencje technologiczne w oparciu o współpracę z nauką. Koncentrujemy się na SMR, wodorze, CCUS oraz poszukiwaniu surowców.



OBSZAR HANDLOWY

HANDEL WĘGLEM

Handel węglem – kontynuacja – założeniem strategii jest, iż działalność ta będzie kontynuowana w horyzoncie obowiązywania bieżącego kontraktu węglowego do końca 2028 roku w dotychczasowym zakresie.



Jednocześnie Spółka będzie monitorować szanse rynkowe w celu wykorzystania możliwości biznesowych na dodatkową sprzedaż w tym obszarze w szczególności w zakresie asortymentu „grubego” (groszek, orzech, kostka).

HANDEL BIOMASĄ

Handel biomasa – ekspansja – założeniem strategii jest rozpoczęcie działalności związanej z handlem biomasa – pozyskiwaniem (i ewentualnym przerobem) oraz sprzedażą do odbiorców końcowych, głównie w segmencie energetyki zawodowej *



Równolegle podejmowane będą działania mające na celu rozwój zaplecza logistycznego oraz budowę długoterminowych relacji z kluczowymi odbiorcami w segmencie ciepłownictwa i energetyki systemowej.

*Ciepłownie i elektrociepłownie



OBSZAR ENERGETYCZNY

BIOMASOWE ŹRÓDŁO WYTWÓRCZE

Biomasowe źródło wytwórcze – dalsze analizy – posiadana przez ECB lokalizacja umożliwia potencjalną realizację inwestycji w nowe źródło wytwórcze jednak wskaźniki opłacalności realizacji wytwórczej jednostki biomasowej, bez uzyskania finansowania w formie dotacji, nie osiągają poziomów pozwalających na wystarczającą atrakcyjność dla jej realizacji.



W przypadku uzyskania takiego finansowania inwestycja może zostać korzystnie sparametryzowana doprowadzając do zadowalających poziomów zwrotów z projektu.



**Ciepłownie i elektrociepłownie*

BATTERY ENERGY STORAGE SYSTEM

BESS (Battery Energy Storage System) – ekspansja – Zakładany jest rozwój instalacji BESS we własnej lokalizacji oraz w dalszej kolejności rozwój w obszarze poprzez akwizycje. Podstawowy scenariusz obejmuje rozwój inwestycji na terenie własnym. Istotnym aspektem powodzenia przedsięwzięcia jest pozyskanie finansowania w formie dotacji na realizację instalacji w celu zapewnienia wystarczającej stopy zwrotu.



Magazyny energii są kluczowe dla systemu elektroenergetycznego, podkreślają to zarówno dokumenty strategiczne jak i plany rozwoju sieci, co kreuje korzystne warunki rozwoju tego segmentu.





Wszelkie działania w zakresie obszaru energetycznego będą realizowane przy wykorzystaniu spółki celowej,
tj. EC BĘDZIN Czysta Energia Sp. z o.o.

AI DATA CENTER

AI Data Center – wykorzystanie terenu spółki pod projekt AI Data Center z jednoczesnym wykorzystaniem ciepła odpadowego pod uzupełnienie dostaw w sieci ciepłowniczej znajdującej się na terenie nieruchomości należących do ECB.



Według think tanku Energy Innovation największe centra danych produkują ponad 100 MW energii cieplnej, co wystarczy do ogrzania 80 000 domów jednorodzinnych.



OBSZAR BADANIA I ROZWÓJ (R&D)

WSPÓŁPRACA Z POLITECHNIKĄ GDAŃSKĄ

EC BĘDZIN S.A. współpracuje z Politechniką Gdańską w obszarze rozwoju technologii SMR. Celem jest wdrażanie innowacyjnych rozwiązań w energetyce niskoemisyjnej oraz budowa trwałych kompetencji technologicznych.

Spółka posiada status Partnera Strategicznego Centrum Energetyki Jądrowej PG. Wspólne działania obejmują zarówno obszar badań, jak i przyszłych zastosowań przemysłowych.

Technologia SMR to kierunek realnej transformacji sektora energetycznego.



**POLITECHNIKA
GDAŃSKA**



Partnerstwo z nauką wzmacnia wartość kompetencyjną EC BĘDZIN S.A.

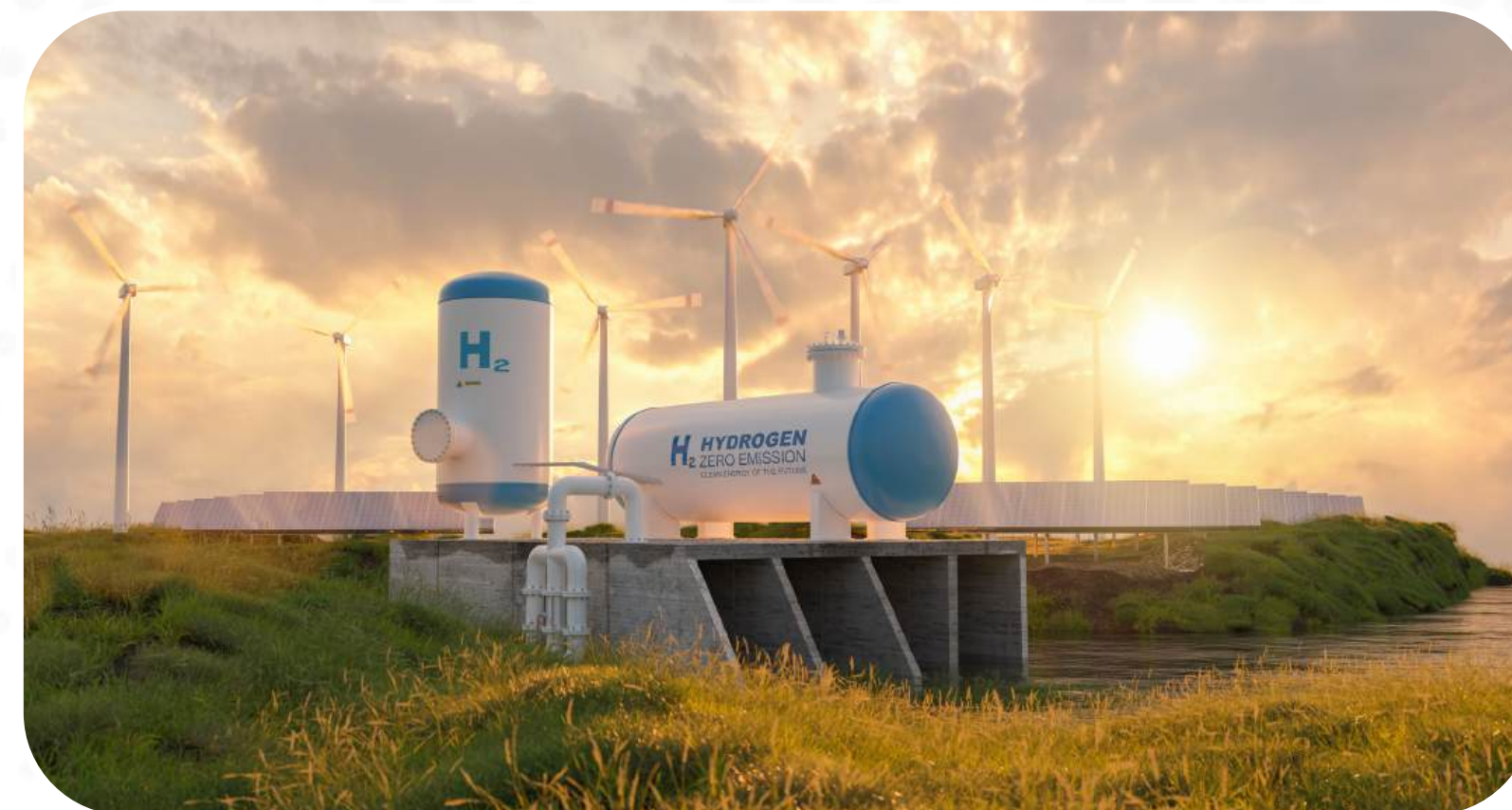


Projekty rozwijane we współpracy z uczelnią mają umożliwić bezpieczne i efektywne wykorzystanie energii jądrowej w polskich warunkach. Spółka analizuje potencjalne zastosowania dla segmentu przemysłowego i ciepłownictwa.

Współpraca obejmuje także działania edukacyjne i eksperckie. EC BĘDZIN S.A. aktywnie uczestniczy w upowszechnianiu wiedzy o SMR i ich znaczeniu dla bezpieczeństwa energetycznego kraju.

DODATKOWE OBSZARY PRAC BADAWCZYCH:

- odnawialne źródła energii (OZE)
- wodór i technologie wodorowe
- wysokosprawna kogeneracja gazowa



- technologie magazynowania energii
- technologie CCUS (wychwyt i magazynowanie lub wykorzystanie CO₂)
- zgazowanie węgla
- spalanie biomasy

R&D DLA HANDLU SUROWCAMI:

Skupienie na identyfikacji i komercyjnym wykorzystaniu surowców w Polsce:

- węgiel, miedź, nikiel, kobalt, cynk, ołów, wolfram, metale ziem rzadkich
- rozwój metod wydobycia i przetwarzania



Nowe technologie wydobycia surowców mają na celu zwiększenie efektywności operacyjnej i obniżenie kosztów pozyskania metali strategicznych dla gospodarki. Spółka analizuje potencjał występowania rud metali w Polsce. Działania obejmują również rozwój metod bezpiecznego przetwarzania.



ZRÓWNOWAŻONY ROZWÓJ – ESG

„Spółka jako podmiot rynku regulowanego świadoma zapisów Rozdz. 6c (art. 63p-63zd) ustawy z dnia 29 września 1994 r. o rachunkowości, niezależnie od toczących się prac nad propozycjami Komisji Europejskiej dotyczącymi zmian w regulacjach ESG (pakiet Clean Deal & Omnibus), przygotowuje się do raportowania Sprawozdawczości zrównoważonego rozwoju w roku 2026 za rok 2025”



REBRANDING I BUDOWA WIZERUNKU EC BĘDZIN S.A.

Wizerunek EC BĘDZIN S.A. budowany jest poprzez konsekwentne działania operacyjne, odpowiedzialność społeczną oraz komunikację wizualną. Rebranding i sponsoring i działania społeczny wsparły rozpoznawalność Spółki.





IDENTYFIKACJA WIZUALNA

Nowy *wizerunek*, nowe *możliwości*

Zmiana identyfikacji wizualnej EC BĘDZIN S.A. na ECB S.A. stanowi **naturalny etap wdrażania długofalowej strategii rozwoju Grupy**. Jest ona konsekwencją przyjętej orientacji na ekspansję, nowoczesność oraz ogólnopolski charakter działalności.

Nowe logo i system identyfikacji nie są jedynie zmianą estetyczną – są **deklaracją gotowości na wyzwania przyszłości i jednocześnie narzędziem realizacji celów strategicznych Spółki**, szczególnie w obszarze wzmocnienia rozpoznawalności, wiarygodności i spójnej komunikacji z interesariuszami.



Jednym z filarów rebrandingu była pełna modernizacja serwisu internetowego Spółki. Nowa witryna www.ecbsa.pl spełnia kryteria funkcjonalności, intuicyjnej nawigacji oraz integracji z kanałami komunikacji. Została zaprojektowana w zgodzie z nowym systemem identyfikacji wizualnej i uwzględnia potrzeby kluczowych grup interesariuszy: klientów, inwestorów, partnerów technologicznych oraz mediów.

Witryna zawiera aktualne informacje o działalności Spółki, planowanych inwestycjach oraz inicjatywach społecznych i sponsoringowych. Stanowi **główne źródło wiedzy o EC BĘDZIN S.A. i jej roli w sektorze energetycznym.**

POLITYKA SPONSORINGOWA I SPOŁECZNA EC BĘDZIN S.A.

EC BĘDZIN S.A., jako spółka funkcjonująca w sektorze energetycznym realizuje swoje cele rynkowe i rozwojowe w ścisłym powiązaniu z odpowiedzialnością społeczną. Działania sponsoringowe i społeczne traktowane są jako element długofalowej strategii funkcjonowania Spółki, opartej na czterech kluczowych filarach: **rozwoju, odpowiedzialności, niezawodności i partnerstwie.**

Podejmowane przez Spółkę działania sponsoringowe i społeczne nie mają stanowić formy doraźnej promocji, ale być konsekwencją przyjętej przez Spółkę orientacji na zrównoważony rozwój, aktywne współtworzenie lokalnego otoczenia oraz wspieranie działań istotnych z punktu widzenia społeczności i Interesariuszy. Budowanie pozytywnego wizerunku Spółki następuje w wyniku rzeczywistych działań i zaangażowania – nie stanowi odrębnego celu, lecz jest naturalnym efektem odpowiedzialnej obecności EC BĘDZIN S.A. w przestrzeni społecznej.





SPONSORING SPORTOWY

EC BĘDZIN S.A. angażuje się w sponsoring sportowy, wspierając zarówno indywidualnych sportowców, jak i drużyny zespołowe. Przykładem jest współpraca z Maciejem Kotem, utytułowanym polskim skoczkiem narciarskim, oraz z hokejowym klubem Zagłębie Sosnowiec.

Maciej Kot

Jego kariera obfituje w sukcesy, w tym brązowy medal zdobyty na Zimowych Igrzyskach Olimpijskich w Pjongczangu w 2018 roku w konkursie drużynowym. Kot jest również złotym medalistą Mistrzostw Świata 2017 oraz brązowym medalistą Mistrzostw Świata 2013 w drużynie.



Zagłębie Sosnowiec

To jeden z najbardziej utytułowanych polskich klubów hokejowych, pięciokrotnie zdobywając tytuł mistrza Polski. W sezonie 2024/2025 klub występuje pod nazwą EC Będzin Zagłębie Sosnowiec, co podkreśla zaangażowanie sponsora w rozwój drużyny i lokalnej społeczności sportowej.



SPONSORING SPOŁECZNY

EC BĘDZIN S.A. angażuje się w sponsoring społeczny, wspierając inicjatywy o znaczeniu społecznym i międzypokoleniowym. Współpraca ze sprawdzonymi partnerami umożliwia realne wsparcie rodzin, dzieci oraz osób dotkniętych chorobami nowotworowymi, przyczyniając się do budowy spójnej i odpowiedzialnej wspólnoty.

Fundacja ISKIERKA

To organizacja wspierająca dzieci z chorobą nowotworową oraz ich rodziny w trakcie leczenia i rehabilitacji. Fundacja prowadzi działania terapeutyczne, społeczne i edukacyjne, zapewniając kompleksową pomoc medyczną, psychologiczną i materialną. Jej aktywność opiera się na systemowym podejściu do potrzeb rodzin, łącząc profesjonalizm z empatią.

Tato.Net

To inicjatywa społeczna koncentrująca się na promowaniu odpowiedzialnego ojcostwa i wspieraniu mężczyzn w roli ojca. EC BĘDZIN S.A. pełni rolę sponsora głównego Międzynarodowego Forum Tato.Net – największego w Polsce wydarzenia poświęconego tematyce ojcostwa.





www.ecbsa.pl